

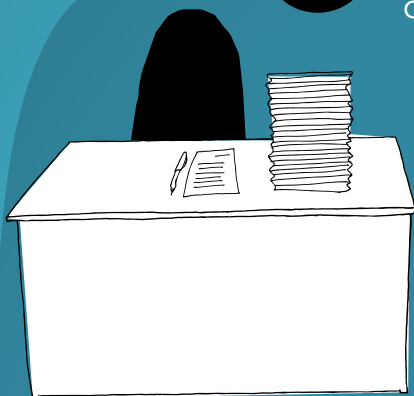
PLAATS UW GEMEENTE DIGITAAL OP DE KAART!
ONTDEK WAT **Verifieer**[®] VOOR UW DIENST KAN DOEN

case
BIJ ALLE
DIENSTEN

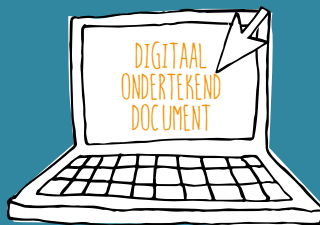
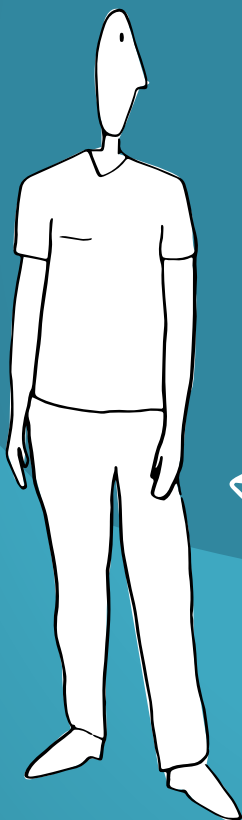
AUTOMATISCHE ONDERTEKENVERVANGING BIJ AFWEZIGHEID

1

ONDERTEKENAAR AFWEZIG?
HET DOCUMENT WORDT
AUTOMATISCH DOORGESTUURD
NAAR DE WAARNEMENDE
ONDERTEKENAAR.



Verifieer[®]



2

JE KRIJGT EEN E-MAIL
MET HYPERLINK NAAR HET
ONDERTEKEND DOCUMENT OP
DE BEVEILIGDE VERIFIEER[®]-SITE.

CHECK OP [VERIFIEER.BE](https://www.verifieer.be) DE UNIEKE CODE



AUTOMATISCHE ONDERTEKENVERVANGING BIJ AFWEZIGHEID

Gaat de burgemeester of één van de ondertekenaars op (ziekte)verlof? Dan wordt een waarnemend burgemeester aangesteld die zijn taken overneemt, dus ook het ondertekenen van alle documenten tijdens deze periode.

ZONDER VERIFIEER

In de manuele ondertekening vraagt dit diverse maatregelen en aandacht om de documenten bij de juiste (waarnemende) ondertekenaar te krijgen. Dit zorgt soms voor vertraging van belangrijke documenten.

MET VERIFIEER

Met Verifieer® vraagt dit slechts één handeling: het 'op afwezig zetten' van een ondertekenaar. Verifieer® zal de te ondertekenen documenten voor de afwezige ondertekenaar automatisch doorsturen naar de juiste waarnemende ondertekenaar.

COMMUNICATIE TIPS

- ✓ Plaats een **verifieer-balk** op uw website zodat burgers en externe partijen de documenten aan de hand van de code kunnen controleren op authenticiteit
- ✓ Heeft u nog geen **infolders**? Vraag ze aan en leg ze binnen handbereik aan uw loket of deel ze uit aan uw burgers
- ✓ Hang de **gepersonaliseerde affiches** op in uw gemeentehuis
- ✓ Maak de **verifieerservice** bekend bij uw burgers door de kant-en-klare artikelen te **publiceren in uw infoblad**

ONZE HELPDESK
STAAT ALTIJD
KLAAR! 050 45 61 90



*Kijk
naar meer
cases op*

digitaalondertekenen.be

VRAAG GERUST AAN UW
ACCOUNTMANAGER MEER INFO

Vanden Broele Productions
Lieven Bauwensstraat 33 | 8200 Brugge
+32 050 45 61 77
www.verifieer.be
productions@vandenbroele.be

VANDEN BROELE
PRODUCTIONS

 Verifieer®